

かんたん
構築

エッジAI

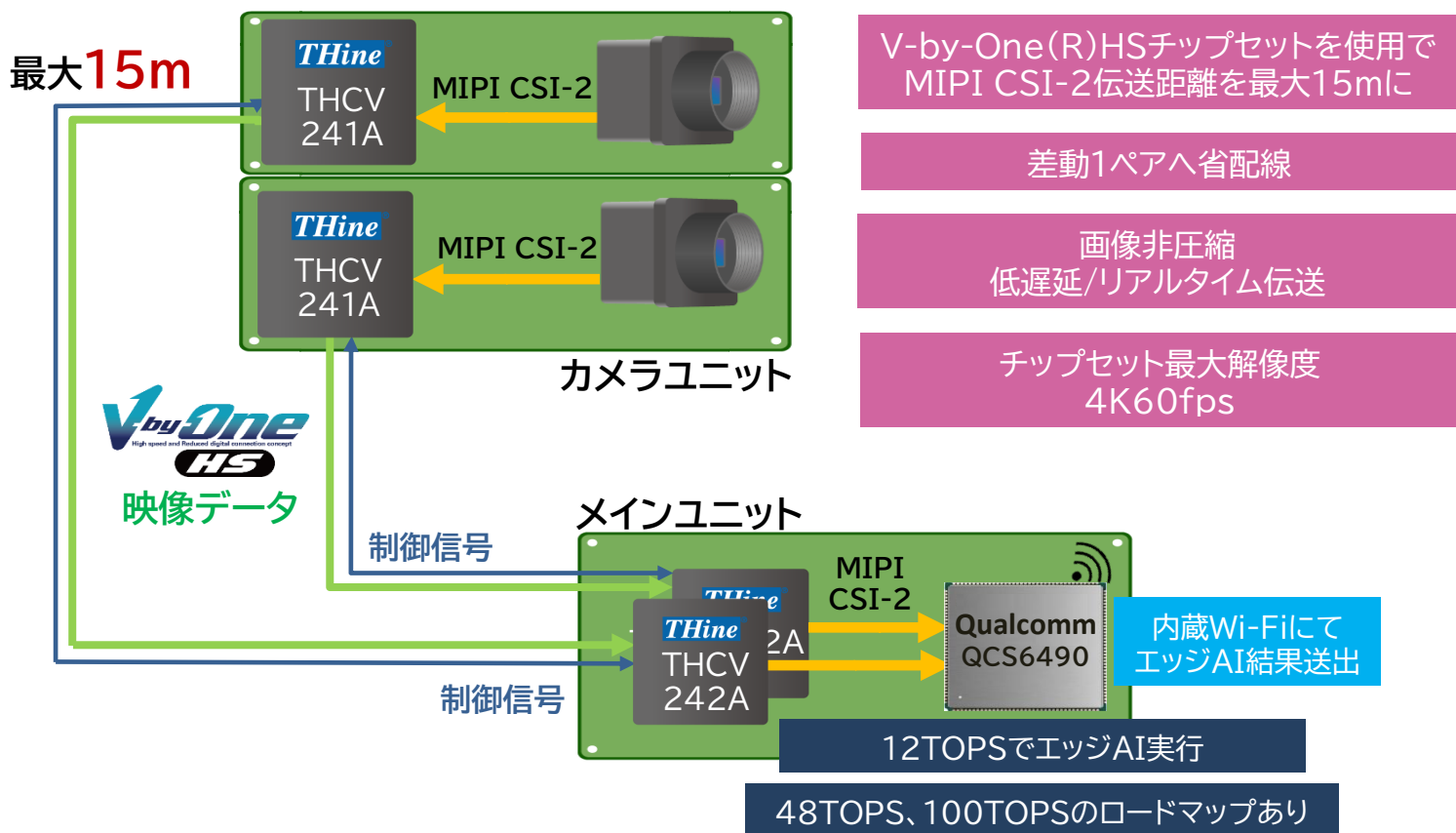
カメラシステム

Qualcomm SoC + MIPIカメラ

長距離伝送 + 高解像度カメラ
x エッジAIプラットフォーム
x レディメイドAIモデル

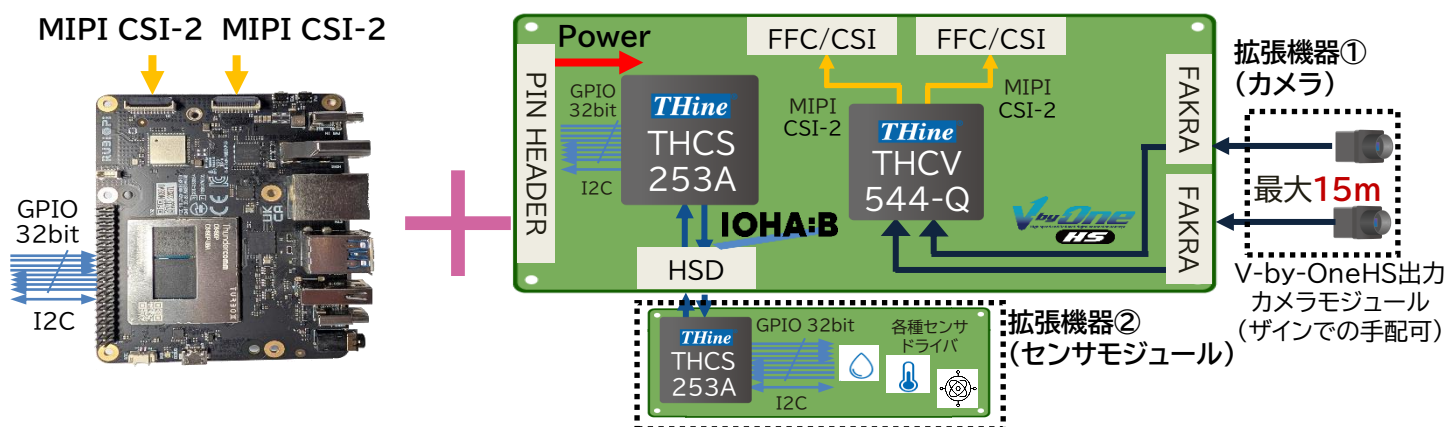


1 エッジAIカメラシステム基本構成



2 エッジAIカメラシステム【センサ拡張】

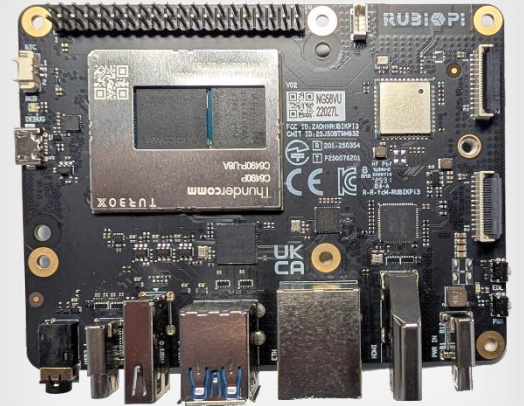
2026年秋
発売予定



3 ハードウェア概要ーシングルボードコンピュータ

- プロセッサ Qualcomm Dragonwing™ QCS6490
- AI性能 12TOPS
- RAM LPDDR4x 8GB
- ROM 128GB
- OS Android13/ Qualcomm Linux / Ubuntu
- Wi-Fi 5(2.4G/5G)
- Bluetooth BT5.2
- GNSS 非搭載
- DCIN Power Delivery over Type-C 12V/3A
- 認証 CE, FCC, JATE, RoHS, REACH等
- 動作温度 0℃~50℃
- 外部インターフェース
 - ✓ HDMI 1.4出力 (4K30Hz)
 - ✓ Display Port over USB Type-C (4K60Hz)
 - ✓ USB Type-C (USB3.1 Gen1) x1
 - ✓ USB Type-A (USB3.0) x2
 - ✓ USB Type-A (USB2.0) x1
 - ✓ LAN (RJ45)
 - ✓ M.2 Mキー (PCIe3.0 SSD x2)
 - ✓ MIPI CSI-2 x2カメラ対応
 - ✓ 40ピンピンヘッダー (GPIO/I2C/UART/SPI/I2S/PWM)

製品外観

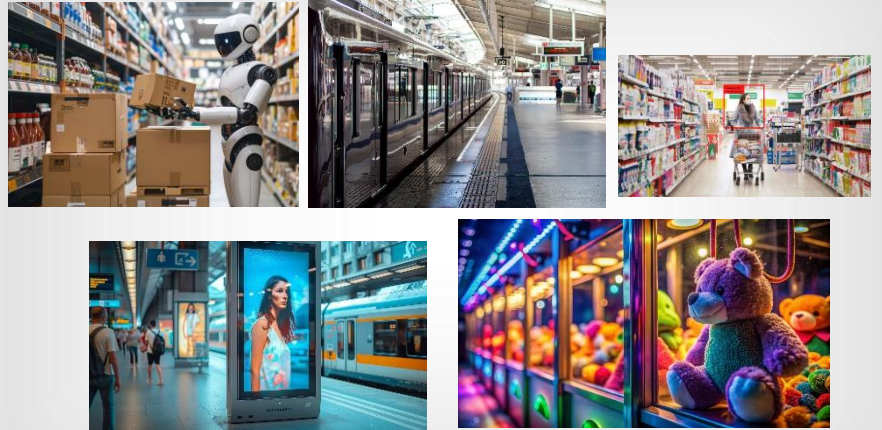


W:100mm x D:75mm x H:25mm

Raspberry Piサイズ

4 適用ユースケース例

- 顔認証システム
- AIカメラ搭載デジタルサイネージ (例:自動広告)
- 店舗マーケティング (例:属性認識)
- アーケードゲーム (例:物体識別)
- 駅構内等安全監視システム (例:姿勢認識)
- ドライブレコーダー (例:車線認識、ドライバー検知)
- 人型ロボット (例:物体検出、姿勢推定)



お問い合わせフォームからも
お受け致しております

本製品に関するお問い合わせ

ザインエレクトロニクス株式会社 営業部
Email: japansales@thine.co.jp
TEL: 03-5217-6660

